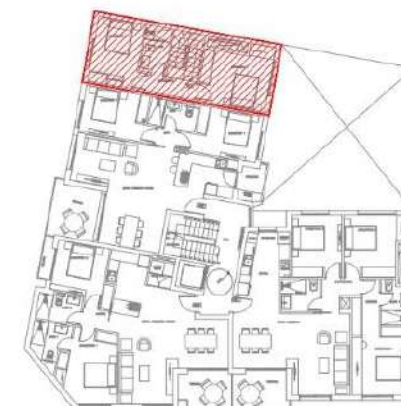


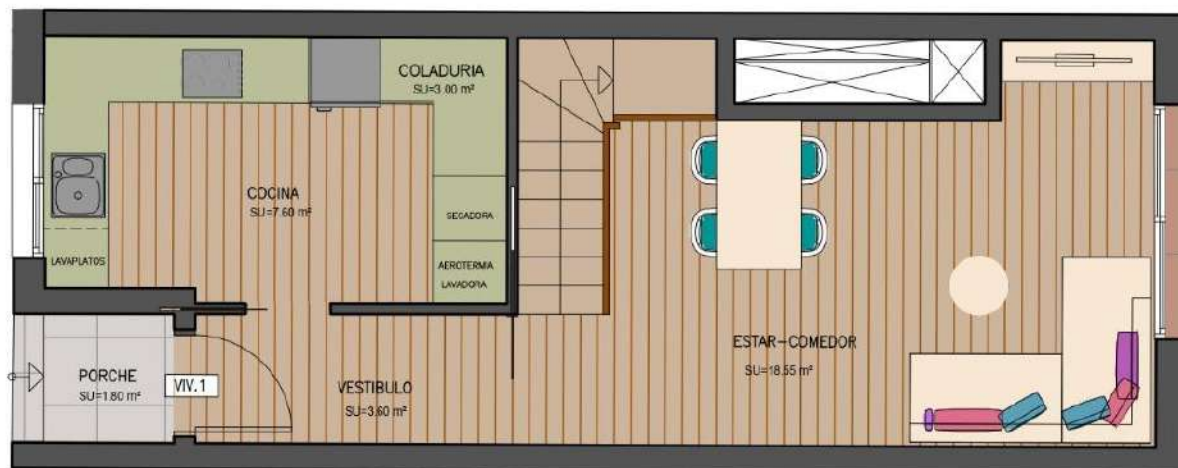
PLANTA PRIMERA



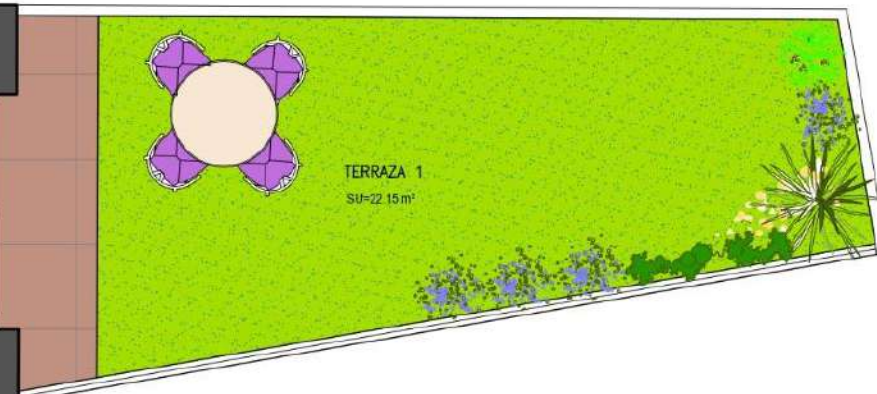
PLANTA BAJA



PLANTA 1ª



PLANTA BAJA



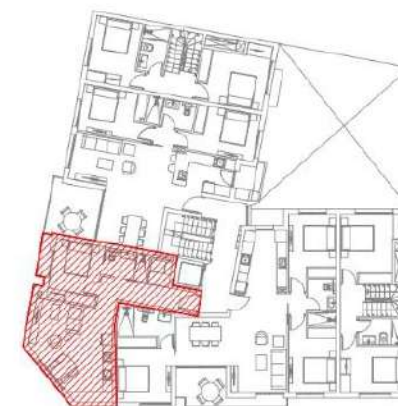
TERRAZA 1
SU=22.15 m²

VIVIENDA 1	SUPERFICIE CONSTRUIDA TOTAL (PB + P1)	86,70 M2
------------	---------------------------------------	----------



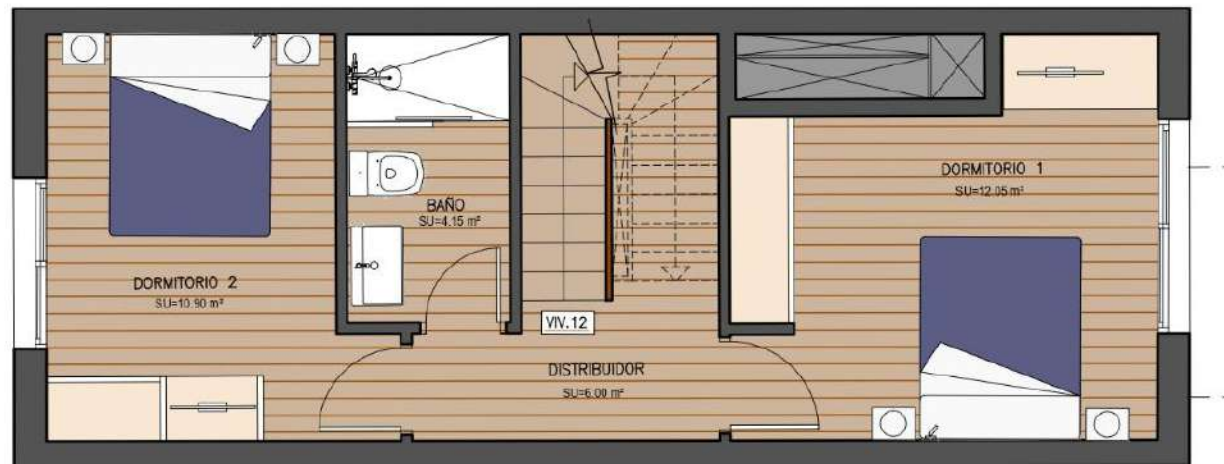
PLANTA 1ª

VIVIENDA 6	SUPERFICIE CONSTRUÍDA TOTAL	91,20 M2
------------	-----------------------------	----------



PLANTA 2ª

VIVIENDA 9	SUPERFICIE CONSTRUIDA TOTAL	54,90 M2
------------	-----------------------------	----------



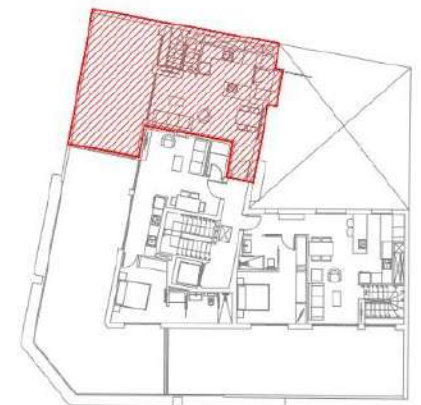
PLANTA SEGUNDA



PLANTA ÁTICO



PLANTA 2*



PLANTA ÁTICO

VIVIENDA 12	SUPERFICIE CONSTRUIDA TOTAL	87.35 M2
-------------	-----------------------------	----------